



SEMAPRO,
CONSEIL AUX
COLLECTIVITÉS

SEMAPRO

1 STRATÉGIE

- Planification d'outils de valorisation de déchets en cohérence avec les besoins du territoire ;
- Conseil pour la maîtrise des coûts ;
- Montage de projets clés en main en assistance à maîtrise d'ouvrage.

2 ANTICIPATION

- Recherche de technologies innovantes pour devancer les évolutions des différentes filières et de la loi.
(ex. : épurations de biogaz, traitement des nuisances, valorisation thermique, préparation des biodéchets...)

3 AUDIT

- Diagnostic de l'outil afin d'optimiser sa performance : centre de tri, plateforme de compostage, unités thermiques, chaînes de production MPS...

4 ACCEPTABILITÉ

- Organisation de la concertation avec les parties prenantes d'un projet jusqu'à son aboutissement.
(ex. enquête publique, communication ciblée ou grand public, relation presse...)

5 FORMATION

- Le centre multifilières de Vert-le-Grand (91) est le lieu idéal pour une formation opérationnelle des responsables techniques, administratifs et des élus.

6 PARTAGE

- Aide à la réflexion à la création d'une SEM, à la structuration du mode de gouvernance (SEM, Semop, EPL) ;
- Transmission des valeurs au service de l'intérêt général.

NOS POINTS FORTS

UNE EXPERTISE SOLIDE ET DÉMONSTRABLE

SEMAPRO dispose de l'expertise métier et bénéficie du retour d'expérience permanent des équipes d'exploitation. Sur l'Ecosite de Vert-le-Grand, nous développons depuis 2007 une stratégie réussie de valorisation multi-filières. C'est notre expérience que nous mettons à disposition des collectivités locales pour les aider dans leur stratégie de valorisation, dans leurs choix technologiques afin de réduire leurs coûts de traitement.

UN CONSEIL INDÉPENDANT

En suivant notre propre voie, détachée des grandes forces économiques du secteur, nous avons développé une expertise indépendante. Nous restons vigilants face aux effets de mode et aux emballements technologiques.

DES SOLUTIONS PERSONNALISÉES

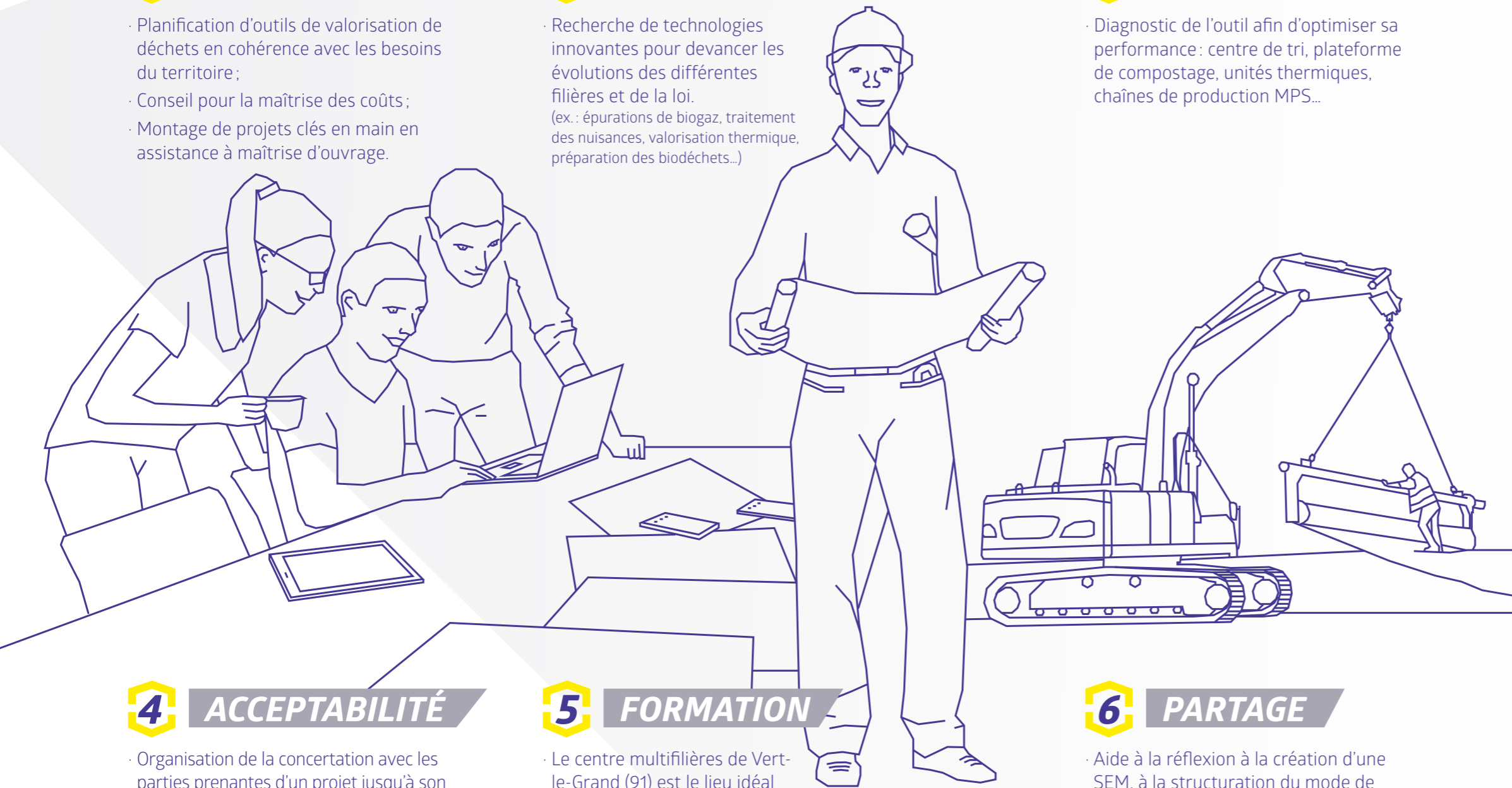
Pour nous, une politique déchet s'appuie sur la réalité globale du territoire. Nous mettons à votre disposition des outils de caractérisation de vos déchets pour des solutions au plus près de votre réalité. C'est à partir de ces résultats que nous vous proposons une stratégie adaptée à vos besoins et aux réalités économiques et sociales de votre territoire.

UNE ÉQUIPE DÉDIÉE

Semapro s'appuie sur l'expérience de ses ingénieurs et de ses techniciens qui ont conçu et font fonctionner l'ensemble des outils de l'Ecosite de Vert-le-Grand (91). La proximité et la réactivité de nos équipes vous garantissent un service de qualité.

UN RÉSEAU D'EXPERTS

Semapro s'appuie sur un réseau solide : experts locaux, fédérations régionales et organismes européens... Nous saurons les mobiliser pour vous offrir une solution sur-mesure adaptée à votre réalité territoriale et aux réglementations en vigueur.





« Votre ambition est de relever les défis énergétiques et sanitaires et votre enjeu est la maîtrise de la gestion de vos déchets : nous nous engageons à répondre à vos besoins. Nous savons aujourd'hui que les résidus de nos activités humaines deviennent un enjeu économique important pour nos territoires. Loin des utopies, une partie des richesses de demain, de nos énergies renouvelables, de nos emplois est liée au réemploi, à la valorisation et au traitement maîtrisé des déchets de nos territoires.

Quelle stratégie adopter ? Quelles options logistiques ou techniques retenir ? Comment faire baisser les coûts au profit des habitants ? Avec nos équipes, nous serons fiers de vous accompagner sur ce chemin. Entre délégation et régie, le modèle de SEM peut aussi contribuer à une reprise maîtrisée. »

Pascal Voisin, Directeur de Semapro

CONTACT

Semapro

Tél. : 0164 56 75 00 | Fax : 0164 56 09 11
contact@semardel.fr

■ **Ecosite de Vert-le-Grand**

91810 Vert-le-Grand

■ **www.semardel.fr**